



Работа с кровной кризисной семьей. Оценка ресурсности семьи.

- 📄 Летавина Екатерина Дмитриевна
- 👤 Руководитель Службы поддержки ребенка в семье БФ «Дорога к дому»
- 📅 17.06. 2020 г.

Генограмма



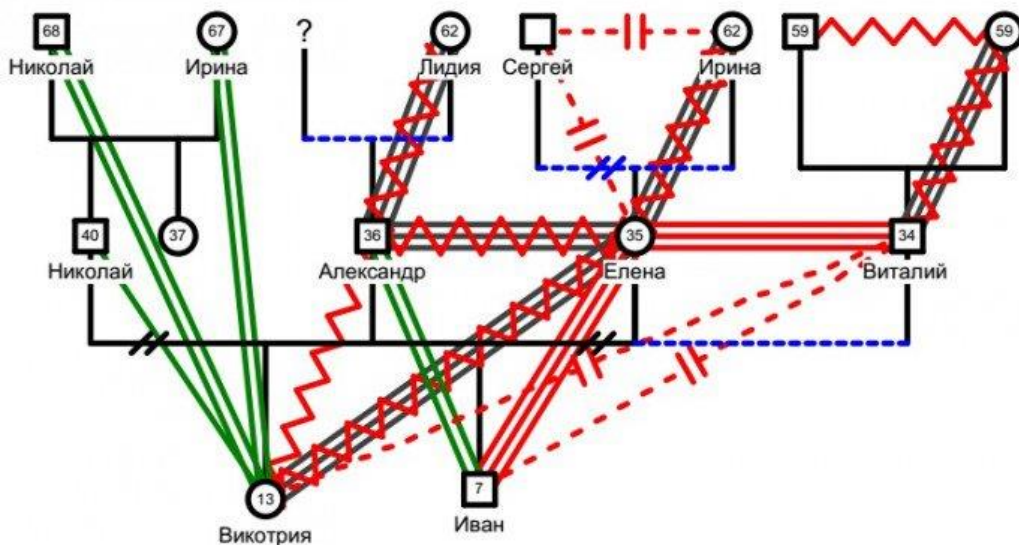
Экокарта



16-ти факторная оценка
семейной ситуации



Генограмма – фиксирование семейной структуры и истории. С помощью генограммы можно выявить характер родственных отношений, ресурсы семьи, границы, важные и основные события жизни, стереотипы поведения, связи и т.п.



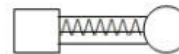
Конфликтные отношения – отношения сохраняются, но сопровождаются конфликтами и короткими периодами перемирий.



Дистантные отношения – это когда люди говорят друг другу «здравствуйте – до свидания», а всё остальное они говорят другим людям.



Симбиотические отношения – это очень близкие отношения с выраженной эмоциональной зависимостью людей друг от друга.



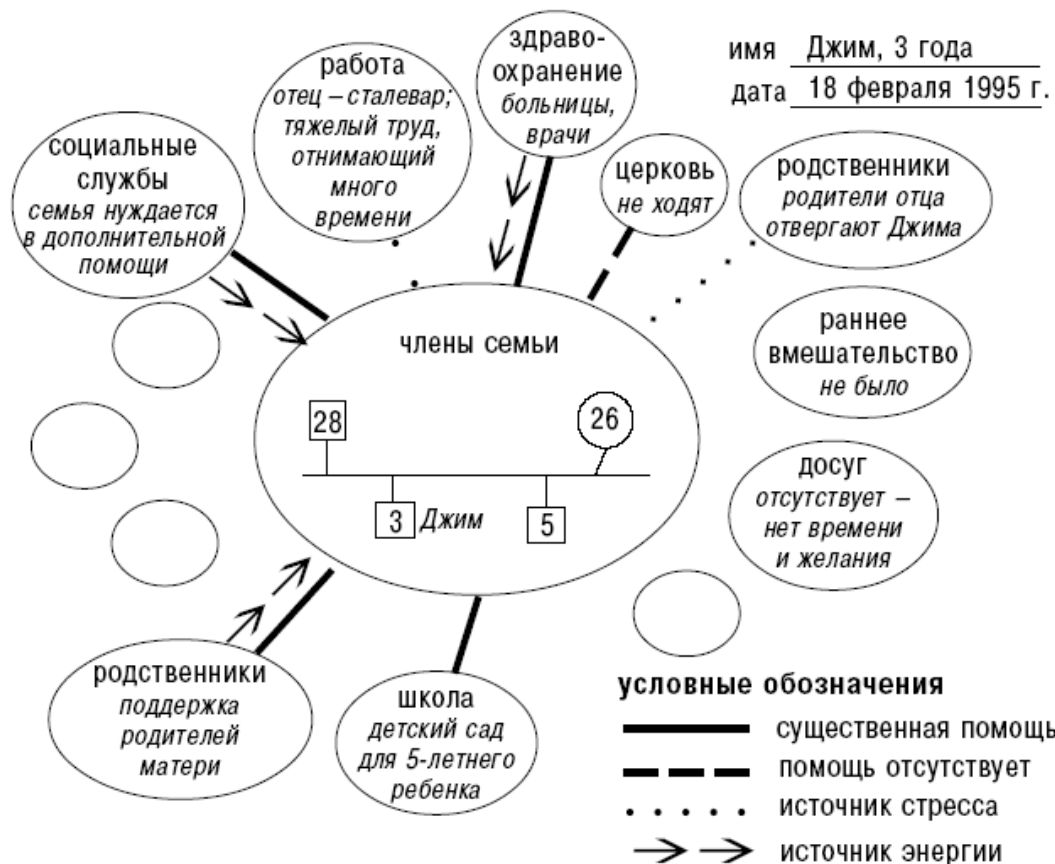
Амбивалентные отношения – люди испытывают друг к другу сильные противоречивые чувства: любовь и ненависть в одно и то же время, гнев и вину, стыд и ярость.



Эмоциональный разрыв – люди не общаются друг с другом после того, как у них был период конфликтов.



Хорошие отношения – люди контактируют друг с другом, поддерживая равные отношения.



Цель — схематически изобразить семью и изучить ее потребности, а также взаимосвязи с другими семьями, социальными организациями и институтами. Позволяет выявить эмоциональные и материальные ресурсы семьи.

16-ти факторная оценка семейной ситуации



Категория 1: Функционирование ребенка

1. Самозащита
2. Физическое/Когнитивное/Социальное развитие
3. Эмоциональная/поведенческая деятельность

Категория 2: Деятельность взрослых

4. Когнитивные способности
5. Физическое здоровье
6. Эмоциональная/Психическая Деятельность
7. Домашние отношения (Домашнее насилие)
8. Принятие алкоголя/наркотиков
9. Реакция на стресс
10. Практика по родительскому уходу

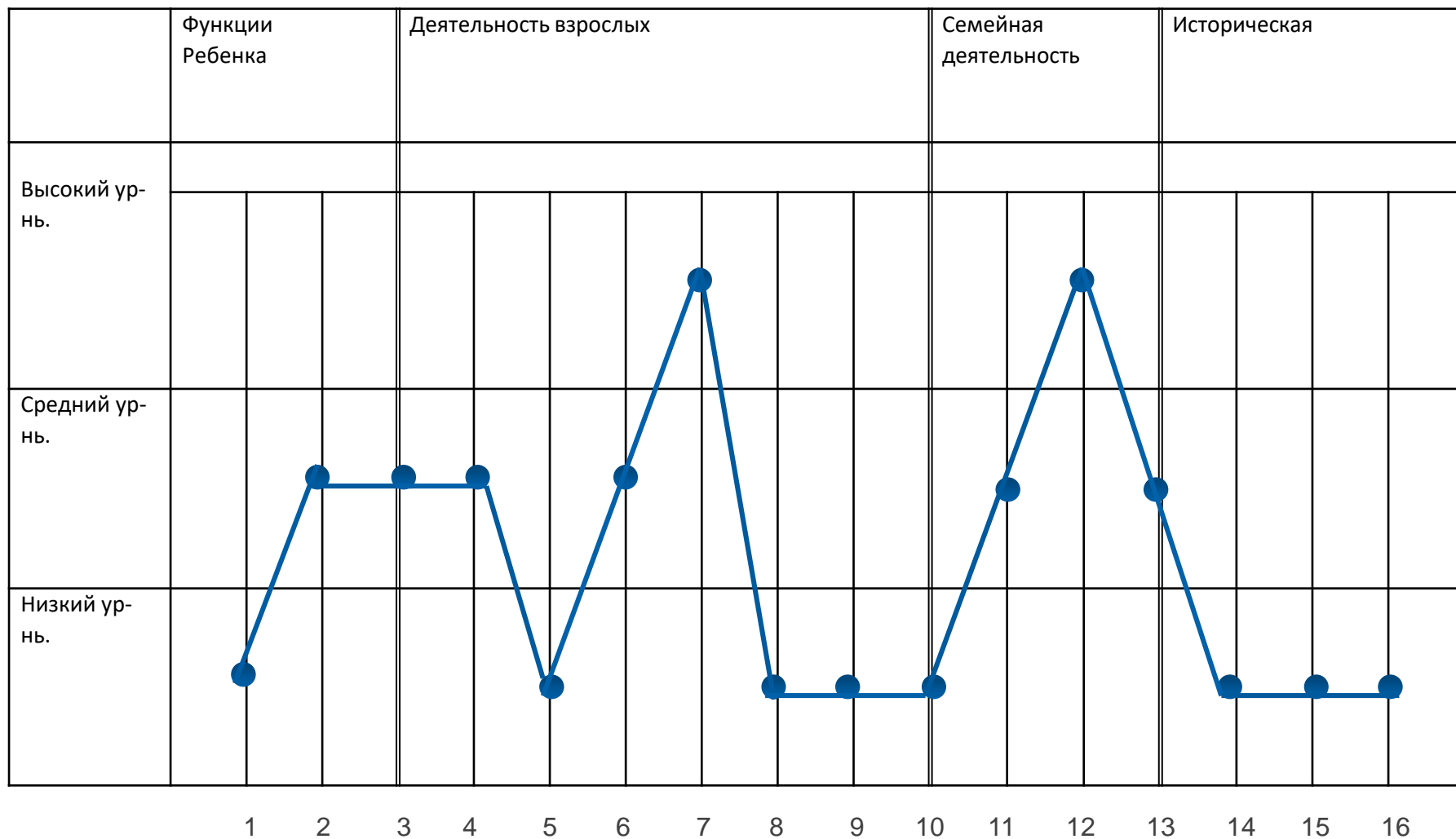
Категория 3: Семейная деятельность

11. Роль семьи, взаимодействие и взаимоотношения
12. Умение использовать ресурсы и владение навыками ведения хозяйства
13. Связь с родственниками, социальные и общественные связи


Категория 4: Историческая

14. Издевательство со стороны других людей над самим родителем (когда он был ребенком)
15. Насилие со стороны родителей/пренебрежение потребностями ребенка
16. Влияние опыта из прошлого.

16-ти факторная оценка семейной ситуации



Наши контакты

 Индекс 162600, Россия, Вологодская область,
Город Череповец, улица Юбилейная, д. 26.

 8 (8202) 20-14-67,
СОТОВЫЙ
+7-964-663-70-37

 sprvs35@mail.ru

 дорога-к-дому.рф

 vk.com/dorogakdomu

 facebook.com/dorogakdomu35

instagram.com/dorogakdomy



Дорога к дому

